



TRADE SAFE

El Proyecto TraSa de 5 años y \$13.7 millones es financiado por el programa Alimentos para el Progreso del Departamento de Agricultura de los Estados Unidos (USDA), bajo la ejecución de la organización internacional sin fines de lucro International Executive Service Corps (IESC).

Este proyecto busca mejorar la eficiencia, coordinación y transparencia del comercio de importantes productos agropecuarios, así como la inocuidad de los alimentos, a través del apoyo de medidas, estándares, además de regulaciones sanitarias y fitosanitarias basadas tanto en ciencia como análisis de riesgos.



María A. Tavarez
SPS and Plant Health
Specialist
Trade Safe Project
mtavarez@iesc.org

Implicaciones para el cumplimiento de la nueva Norma de Trazabilidad de la Ley FSMA: Retos y oportunidades para los productores Dominicanos.



Overview de la norma final de trazabilidad

- La regulación final fue publicada el 21 de noviembre, 2022 (Sección 204 de FSMA).
- La fecha de cumplimiento para todas las empresas es el 20 de enero, 2026.





La Norma de trazabilidad requiere que las personas que fabrican procesan, empacan o almacenan alimentos deben mantener registros de los productos que se encuentren en la Lista de trazabilidad de alimentos (FTL) para facilitar la trazabilidad eficaz de posibles alimentos contaminados. Estos registros deben ser facilitados a todos los colaboradores de la cadena de suministro con información específica, denominada elementos de datos clave o KDE para ciertos eventos de seguimiento críticos o CTE en la cadena de suministro.

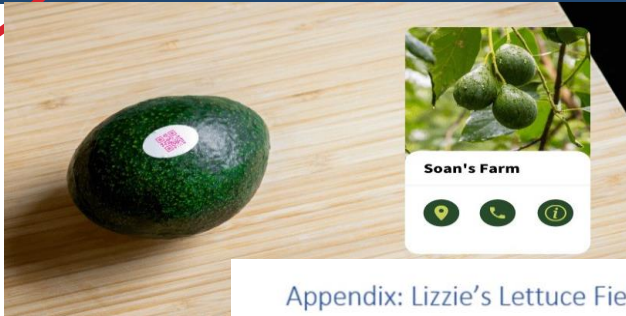


Lista de trazabilidad (FTL)

LISTA DE TRAZABILIDAD DE ALIMENTOS (FTL)

Queso (hecho con leche pasteurizada), fresco suave o suave sin madurar	Tomates (Frescos)
Queso (hecho con leche pasteurizada), suave madurado o semi-suave	Frutas de árboles tropicales (Frescas)
Huevos con cáscara	Frutas (Frescas y picadas)
Mantequillas de nueces	Vegetales (Frescos y picados)
Pepinos (Frescos)	Pescados de aleta (Productores de histaminas) (Frescos y congelados)
Hierbas (Frescas)	Pescados de aleta (Especies potencialmente contaminadas con ciguatoxinas) (Frescos y congelados)
Hortalizas de hoja verde (Frescas)	Pescados de aleta, especies no asociadas con histaminas o ciguatoxinas (Frescos y congelados)
Hortalizas de hoja verde (Frescas y picadas)	Pescados de aleta ahumados (Refrigerados y congelados)
Melones (Frescos)	Crustáceos (Frescos y congelados)
Pimientos (Frescos)	Moluscos de concha, bivalvos (Frescos y congelados)
Semillas Germinadas (Frescas)	Ensaladas listas para consumo (Refrigeradas)





Appendix: Lizzie's Lettuce Field Map

Lizzie's Farm
Address: 113 Farm St, Farms, CA 11311

Field Name	Field Geographic Coordinates
Field A-08	-24.500145, -11.107417
Field D-03	-24.500144, -11.107418
Field C-02	-24.500146, -11.107419
Field B-09	-24.500147, -11.107416



Requisito: Plan de trazabilidad



Procedimientos utilizados para identificar alimentos cubiertos por la regulación:

Productos en la lista FTL

Actividades cubiertas: Fabricar, procesar, empacar o almacenar



Descripción de cómo se asignan los códigos del lote de trazabilidad (TLC)



En el caso de las fincas, requiere un mapa mostrando dónde se cultivan los alimentos

campo de cultivo, incluyendo las coordenadas geográficas GPS y otra información de ubicación



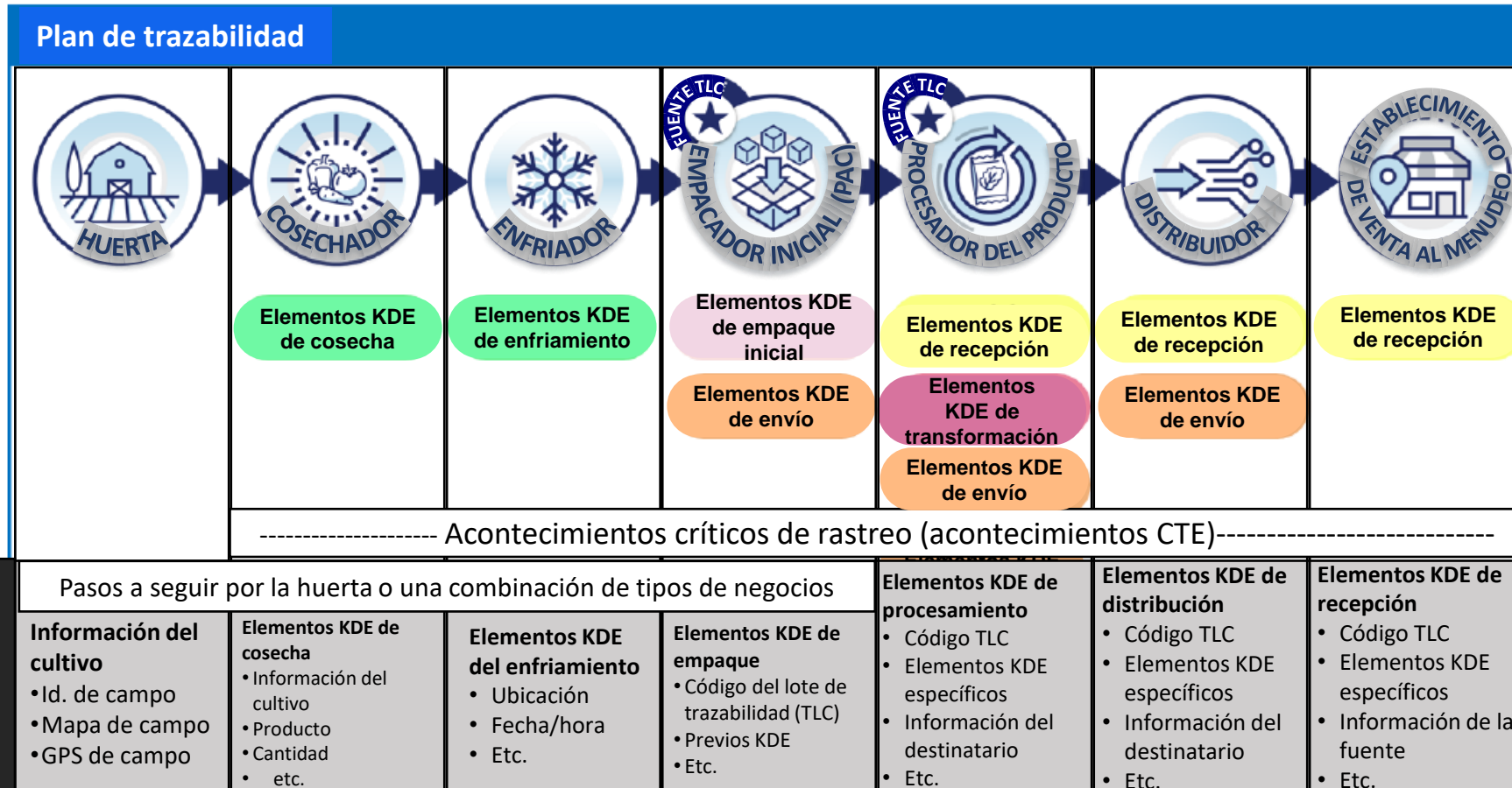
Punto de contacto para el plan de trazabilidad



Procedimientos para el mantenimiento de registros.



Ejemplo de una cadena de suministros: pepinos



Retos y oportunidades para los productores Dominicanos.



- La trazabilidad nos ayuda a mejorar los procesos y condiciones de inocuidad de los alimentos, sin embargo, hay varios elementos que son un gran reto para los productores:
 - Adaptarse a la gran cantidad de documentos
 - La mayoría de los registros están en papel
 - Dificultad para coleccionar la información
 - Muchos pasos en la cadena de producción
 - Mantener el control y registro de los proveedores e insumos
- Disposición de tiempo para el llenado de registros y documentación.



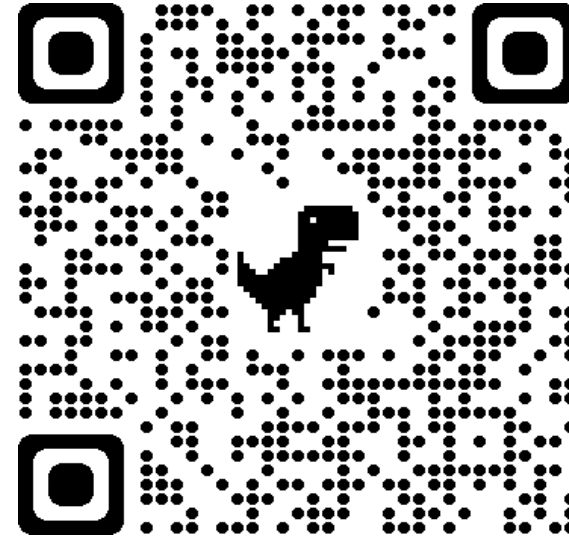
Creación de capacidades- Incremento del cumplimiento con la Ley FSMA.

Empresas con sistema de trazabilidad donado en conjunto con CEDAF

Periodo	Cantidad de empresas	Proyección 2025
2018-2024	69	20 nuevas empresas



Recursos adicionales



- Anuncio FDA. Norma final de la FSMA: Requisitos para los registros de trazabilidad adicionales para ciertos alimentos (en español) <https://www.fda.gov/food/food-safety-modernization-act-fsma/norma-final-de-la-fsma-requisitos-para-los-registros-de-trazabilidad-adicionales-para-ciertos>





Proyecto Trade Safe (TraSa)

Nuestra misión es expandir el comercio local, regional e internacional de productos agropecuarios

Sé parte